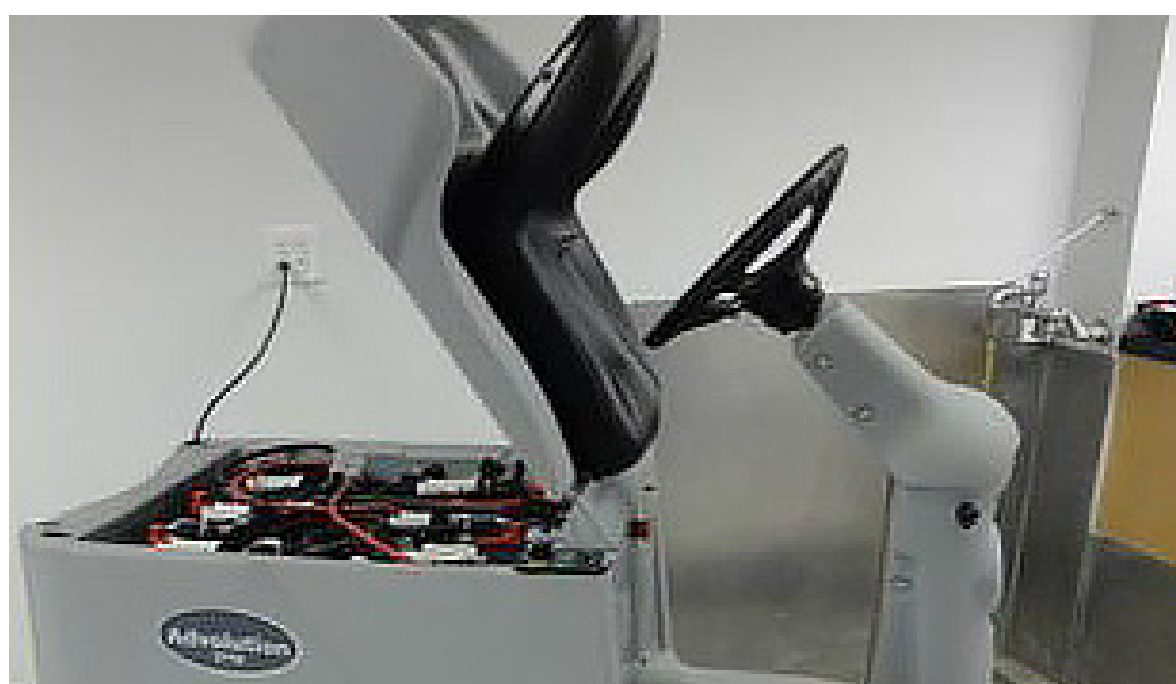


# ¿Cómo usar la Advolution 2710 ?

¡ATENCIÓN! No use la máquina antes de haber leído y entendido las Instrucciones del Manual del Usuario

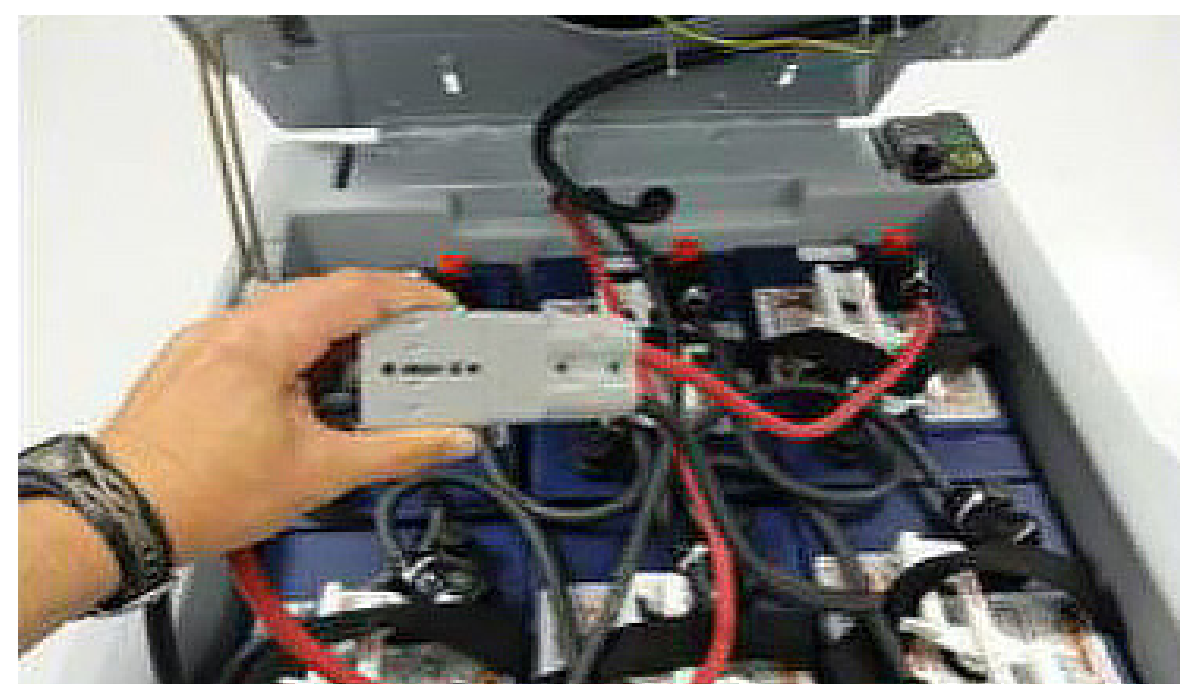
## Preparación para su uso



1 Antes de pulir: Barrer o tallar la superficie para evitar daños en el piso.



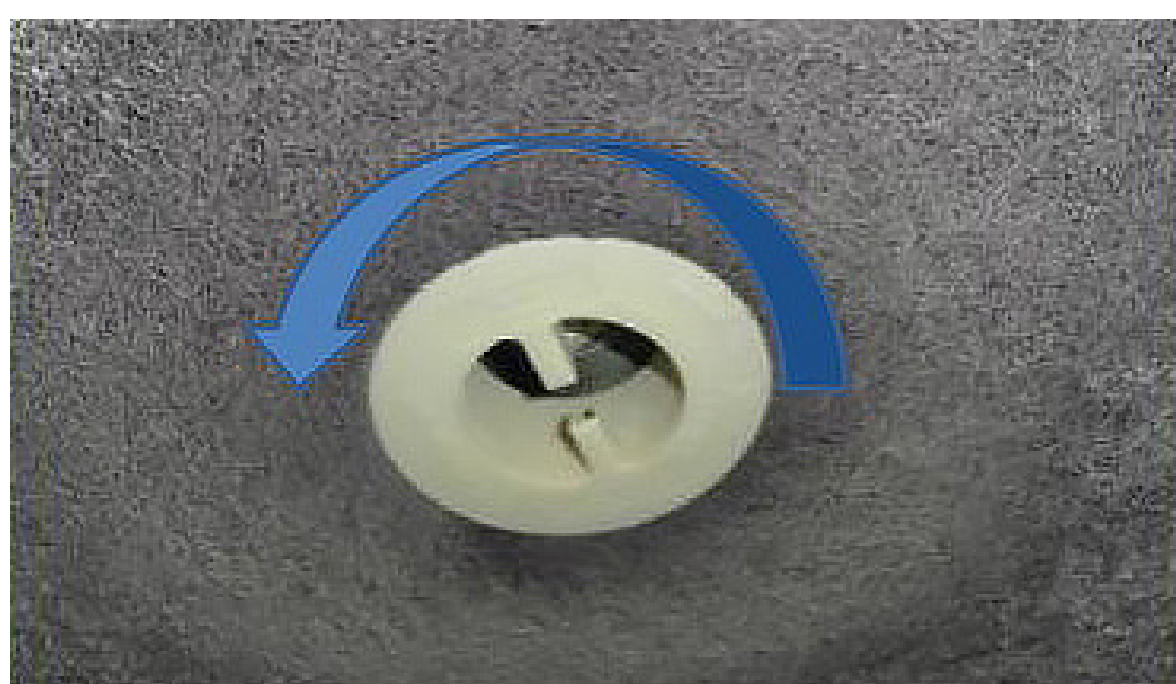
2 Cargador a bordo: Desconecta la batería y almacena el cable dentro del bastidor de la máquina.



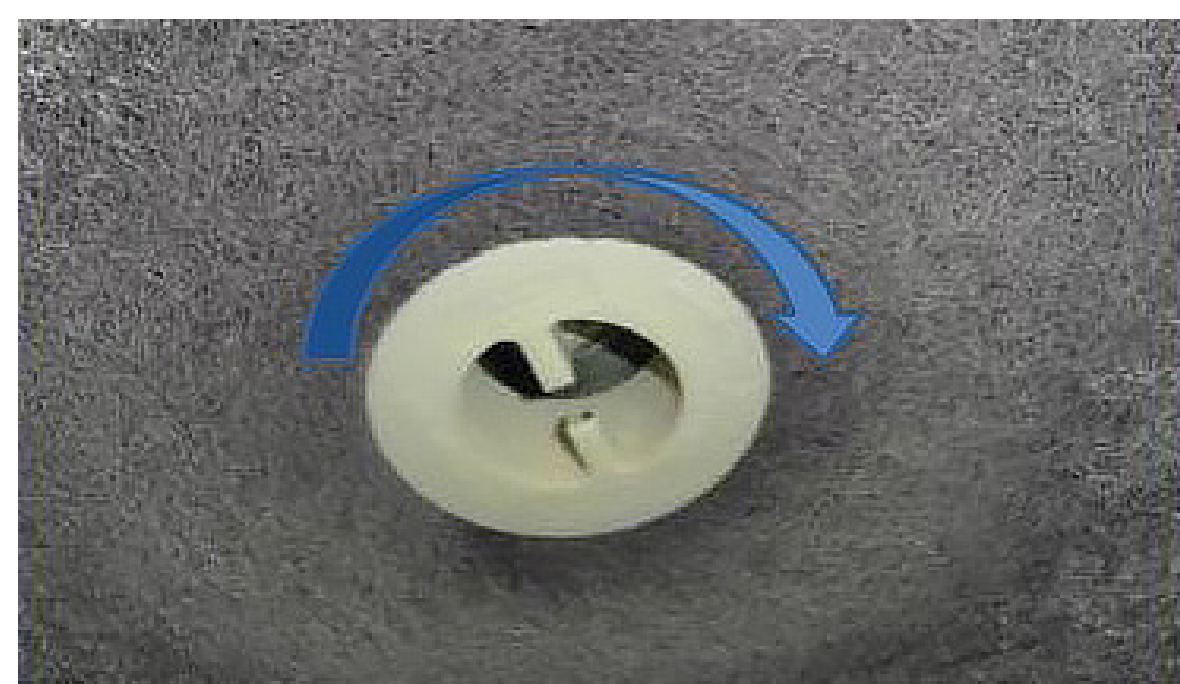
3 Cargador de estante: Desconecta y conecta la máquina a las baterías.



4 Levanta y bloquea la cubierta para inspeccionar el desgaste de la almohadilla.



5 Gira el retenedor de la almohadilla en sentido contrario al reloj para retirar la almohadilla.



6 Instala la nueva almohadilla y céntrala. Aprieta el retenedor de la almohadilla en el sentido de las agujas del reloj.



7 Verifica que la bolsa de recolección de polvo esté instalada.



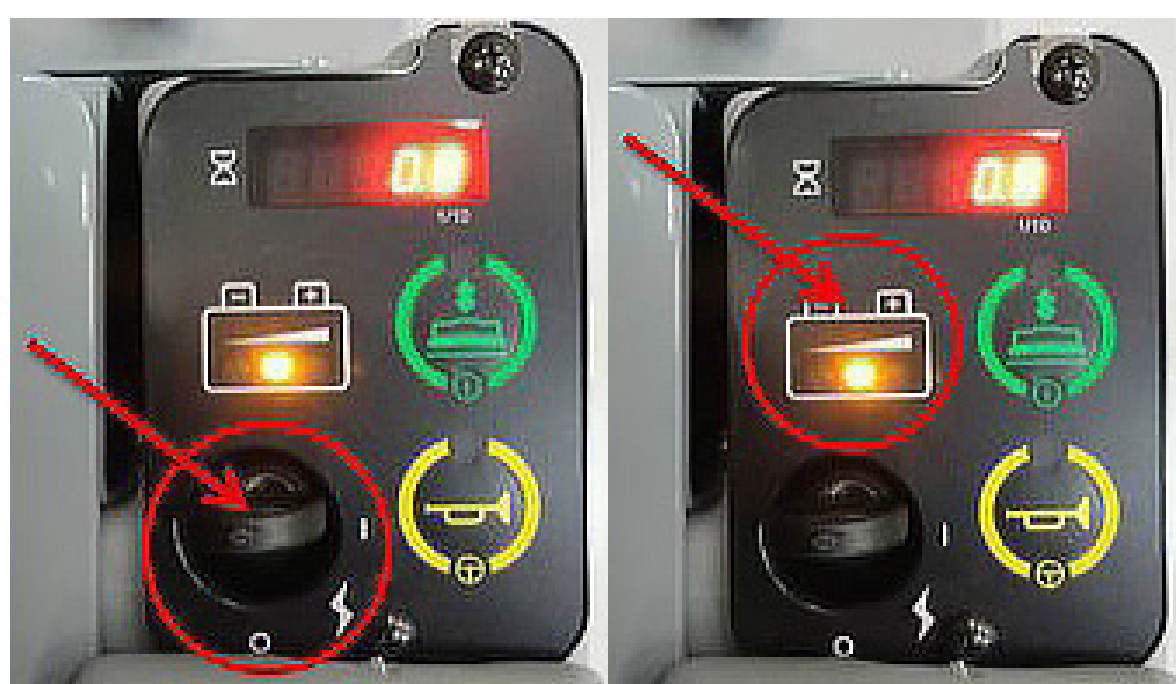
8 Aquí puedes almacenar dos bolsas adicionales para la recolección de polvo.



9 Ajusta el volante - inclínalo a tu comodidad.



10 Ajusta el asiento de ser necesario.



11 Enciende el equipo y verifica su carga.

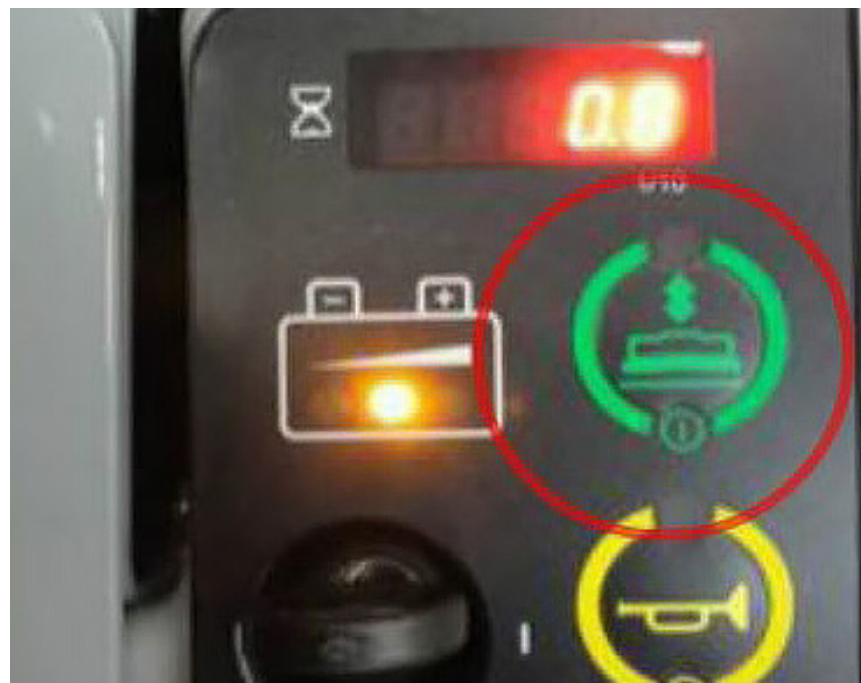


12 Utiliza el control de movimiento del pedal para ir adelante o en reversa. Lleva el equipo al área de trabajo.

# ¿Cómo usar la Advolution 2710 ?

¡ATENCIÓN! No use la máquina antes de haber leído y entendido las Instrucciones del Manual del Usuario

## Consejos útiles – Botones en el panel de control



1 Presiona el botón verde: Desciende el cabezal para pulir y activa el motor.



2 Botón para la bocina.



3 Contador de horas y visualización de errores.

## Ajustando la presión de pulido



1 Apaga el interruptor.



2 Mantén presionado el botón de pulir y enciende.



3 Selecciona 1,2 ó 3 y luego apaga la tecla para ajustar la opción de presión de pulido.

## Pulido eficiente



1 Ten una ruta organizada para el área que se va a limpiar.



2 Conduce la máquina a una velocidad constante. Ten una posición consistente.



3 NO TE DETENGAS - detenerse mientras el pad está funcionando dejará círculos en el piso.

## Almacenar el equipo



1 Transporta la máquina a la estación de almacenamiento y ponla a cargar.



2 Inspecciona la almohadilla.

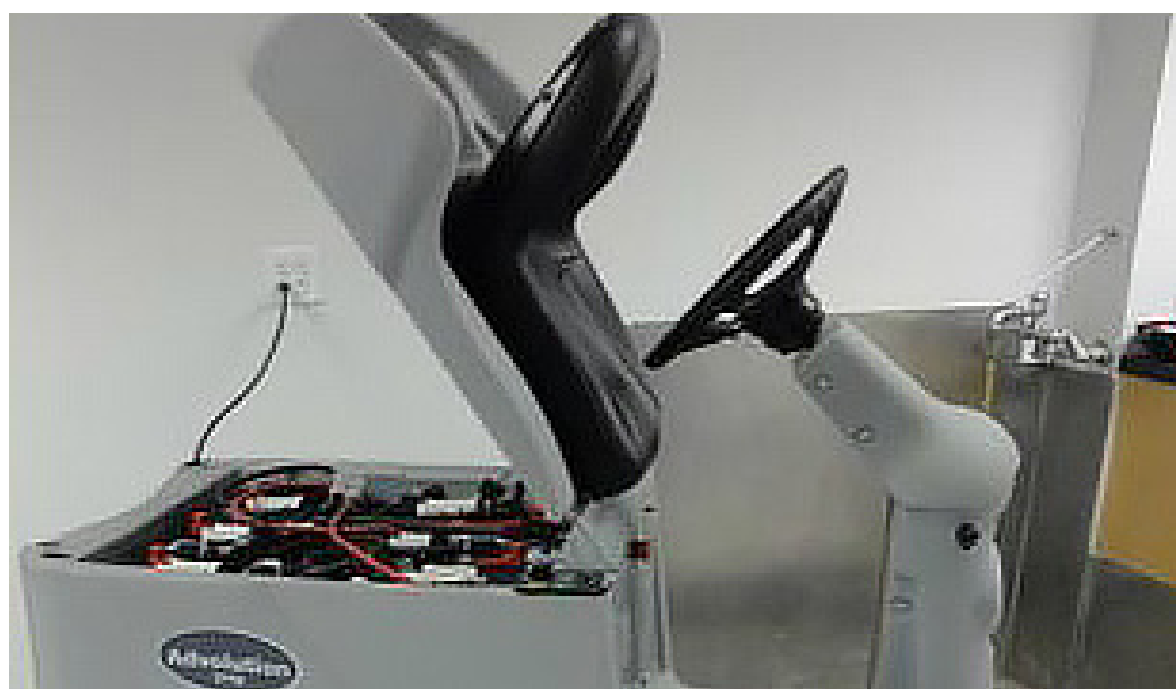


3 Abre el compartimiento del asiento, conecta el cargador y limpia el exterior de la máquina.

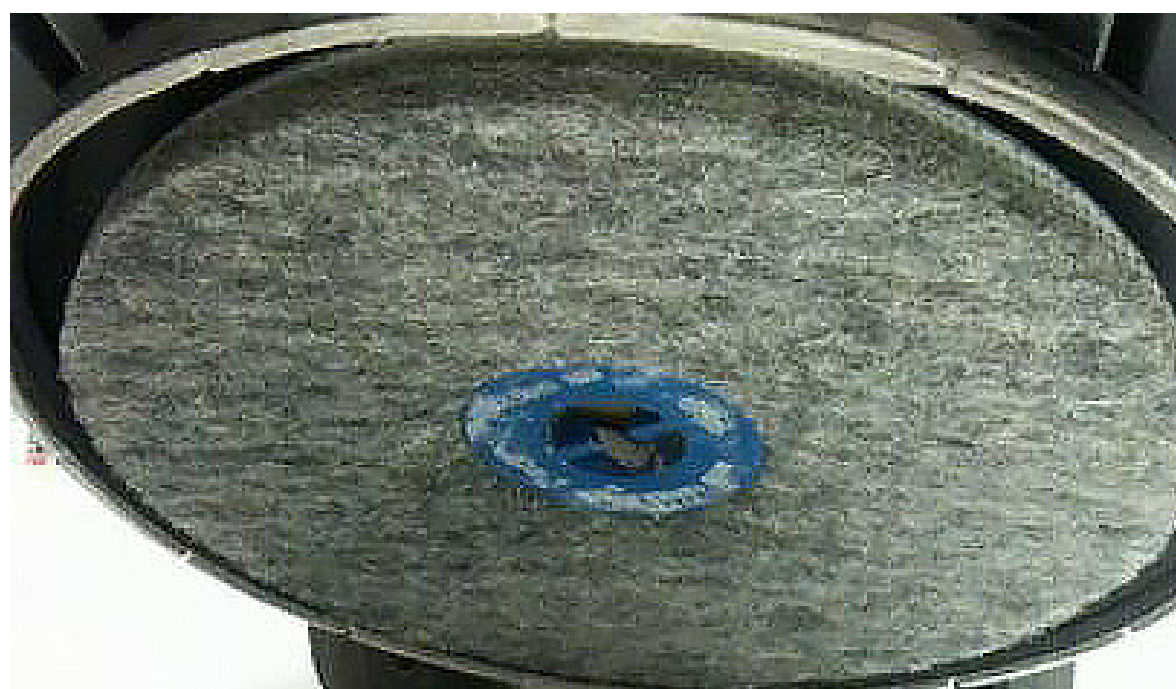
# ¿Cómo usar la Advolution 2710 ?

¡ATENCIÓN! No use la máquina antes de haber leído y entendido las Instrucciones del Manual del Usuario

## Mantenimiento diario & ocasional



1 Carga las baterías diariamente.



2 Revisa/Limpia/Reemplaza las almohadillas.



3 Revisa/Limpia/Reemplaza la bolsa de recolección.

## Mantenimiento Semanal



4 Verifica el (los) nivel (es) de agua de la batería.  
Revisa / reemplaza el faldón de la cubierta del cojín.

## Mantenimiento Mensual

5 Comprueba la tensión de la cadena de dirección,  
lubrica la junta universal del eje del volante.

## Mantenimiento Anual

6 Comprueba el desgaste de los carbones del motor de  
la almohadilla, las ruedas y el actuador.

\* Debe ser realizado por un Centro de Servicio Autorizado.